

**1. Q: Sous Windows 10 version 1511 (Threshold 2 Build 10586), les cartes mères Z170 Extreme6 and Z170 Gaming K6 series peuvent ne pas sortir du mode veille (s3) ou ne pas entrer en mode veille (S4) correctement.**

**R:** Veuillez vous rendre dans la zone de téléchargement ASRock et mettre à jour le BIOS de votre carte mère vers les versions ci-dessous ou ultérieures :

Lien de téléchargement : <http://www.asrock.com/support/download.asp>

Modèle	Version du BIOS
Z170 Extreme6+	P1.80
Z170 Extreme6	P1.80
Z170 Gaming K6+	P1.90
Z170 Gaming K6	P1.90

**2. Q: Lorsque j'essaie d'utiliser un système d'exploitation 64-bit en mode invité sous VMware, le message suivant s'affiche : "This host supports Intel VT-X, but Intel VT-X is disabled".**

**R:** Veuillez activer "Intel Virtualization Technology" dans le BIOS pour activer VT-x.

(BIOS -> Advanced -> CPU Configuration -> Mettre "Intel Virtualization Technology" sur "Enabled")

**3. Q: Ma Beebox qui utilise une carte réseau sans-fil Realtek ne peut pas se connecter à mon routeur via la bande 2.4GHz.**

**R:** Veuillez mettre à jour le pilote sans-fil Realtek (v2023.23.1030.2015) depuis notre site internet via le lien ci-dessous :

Lien de téléchargement : <http://www.asrock.com/nettop/Intel/Beebox%20Series/?cat=Download>

**4. Q: J'ai branché une souris PC/2 sur le connecteur PS/2 de ma plateforme Intel 100 Series mais elle ne fonctionne pas.**

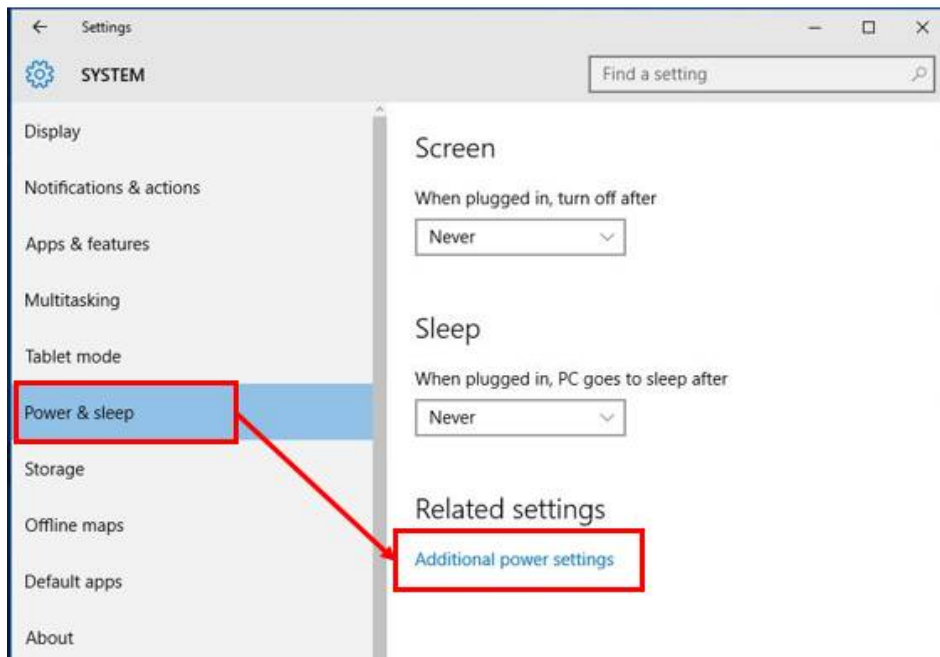
**R:** Veuillez mettre "PS/2 Y-cable" sur "Auto" dans le BIOS.

(BIOS -> Advanced -> Super IO Configuration -> Mettre "PS/2 Y-cable" sur "Auto")

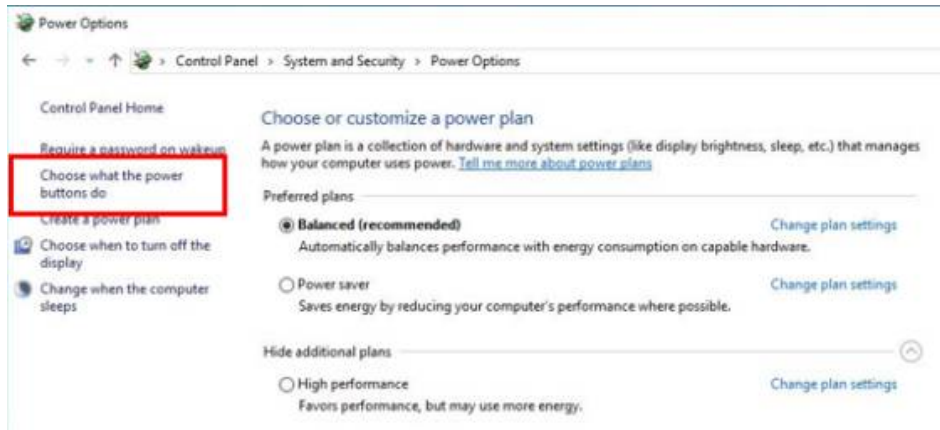
**5. Q: Comment changer le mode de mise en veille de Windows 10 depuis Hibernation (S4) vers Extinction (S5) ?**

**R:** Veuillez suivre la procédure ci-dessous.

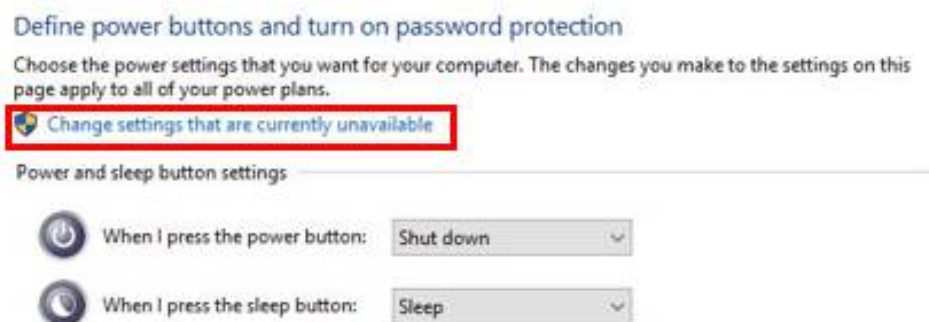
1. Accédez à la rubrique [Système] sous Windows 10.
2. Sélectionnez [Alimentation et mise en veille] and cliquez sur [Paramètres d'alimentation supplémentaires]



3. Cliquez sur [Choisir l'action des boutons d'alimentation].



4. Cliquez sur [Modifier des paramètres actuellement non disponibles].





5. Décochez [Activer le démarrage rapide], et sauvegardez les changements.

## Define power buttons and turn on password protection

Choose the power settings that you want for your computer. The changes you make to the settings on this page apply to all of your power plans.

### Power and sleep button settings

-  When I press the power button:  ▾
-  When I press the sleep button:  ▾

### Password protection on wakeup

- Require a password (recommended)**  
When your computer wakes from sleep, no one can access your data without entering the correct password to unlock the computer. [Create or change your user account password](#)
- Don't require a password**  
When your computer wakes from sleep, anyone can access your data because the computer isn't locked.

### Shutdown settings

- Turn on fast startup (recommended)**  
This helps start your PC faster after shutdown. Restart isn't affected. [Learn More](#)
- Sleep**  
Show in Power menu.
- Hibernate**  
Show in Power menu.
- Lock**  
Show in account picture menu.

6. Réglage effectué.